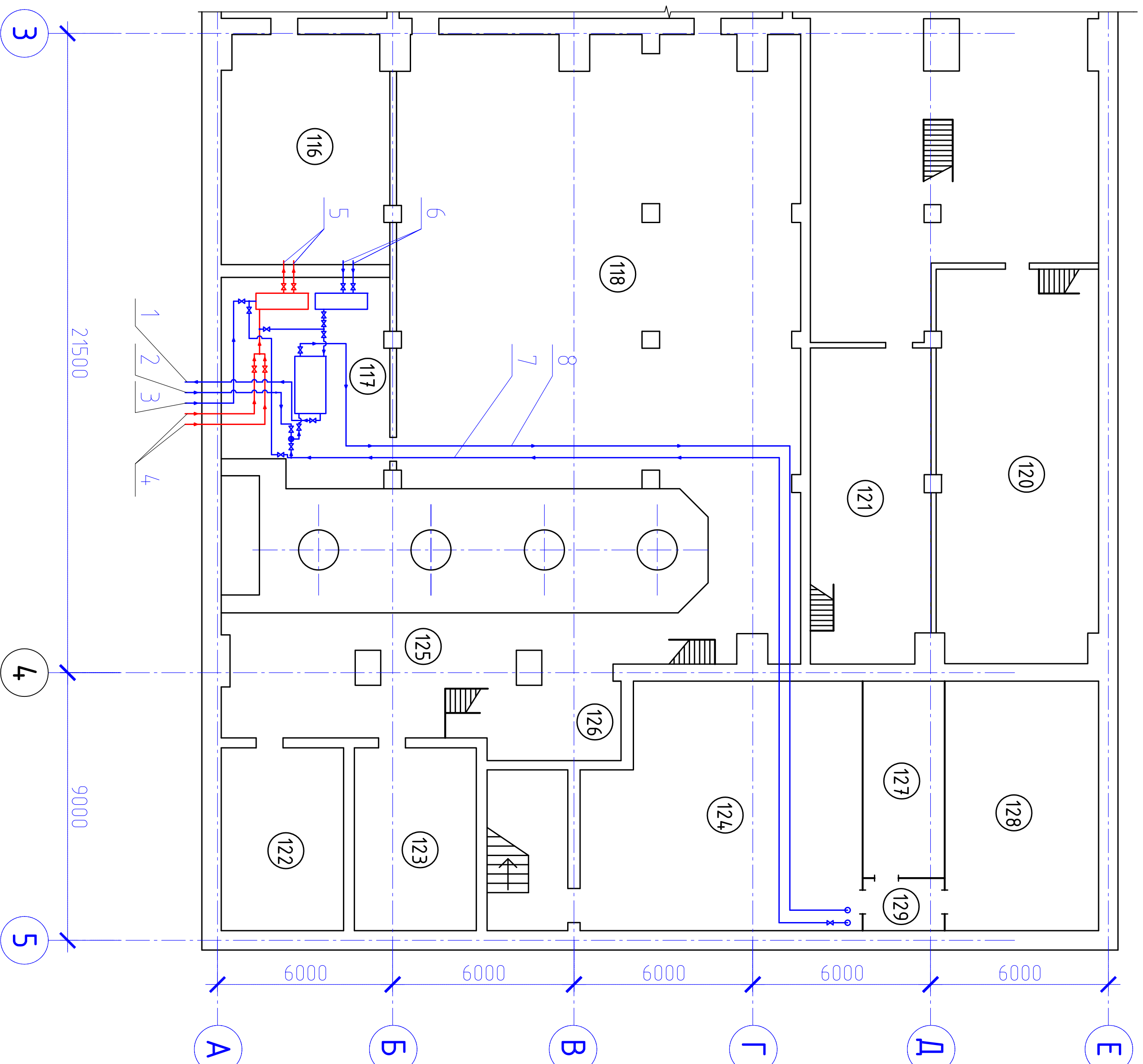


Соружение 1А  
П/АН на отметке -3.300 м



**УСЛОВНЫЕ ОБОЗНАЧЕНИЯ:**

1. Слуд заборотног водњи, трупца 89\*4,5, ГОСТ 10704-91
2. Подводног заборотног водњи, трупца 89\*4,5, ГОСТ 10704-91
3. Подводног зорачног водњи, трупца 32\*2, ГОСТ 10704-91
4. Подводног порца, трупца 50\*3, ГОСТ 9941-81
5. Подводног порца к сусеме разазеда, 20\*3, ГОСТ 9941-81
6. Сѳрос конденсатца,  $\phi 20^*$ 3, ГОСТ 9941-81
7. Подводног холотног водњи, трупца  $\phi 32^*2$ , ГОСТ 10704-91
8. Слуд в канализациа, трупца  $\phi 89^*4,5$ , ГОСТ 10704-91

УКАЗАНИЯ К РАБОТАМ:

1. Контроль качества сварных швов – визуально-измерительный по РД 34.10.130-96, 100% поверхности шва.
2. Все соединения элементов системы паропровода: сварные, соединенные системы разорверба с РДУ и ХВС – фланцевые.
3. Произвести окраску всех труб, кроме нержавеющих, грунтом в два слоя.
4. Произвести теплоизоляцию труб с помощью минераловатных цилиндров ROCKWOOL мол. 70 мм.

[illegible]